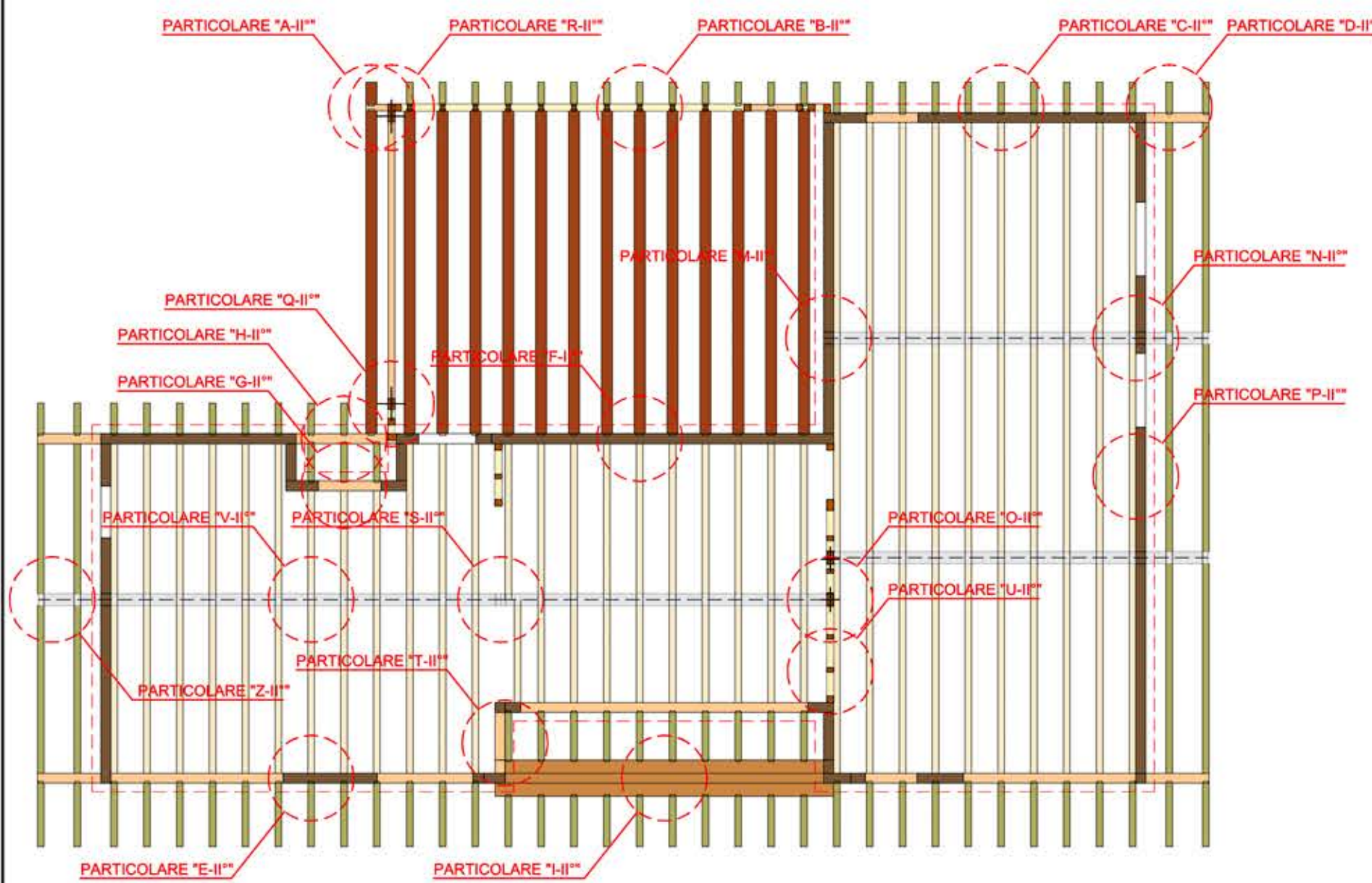


SPECULARE DELLA COPERTURA _ 1 : 100 _



LEGENDA MATERIALI

- Parete Holzus a 3 strati in legno di abete C24 sp. 180 mm (60+60+60)
- Pareti a telaio in legno massiccio C24 con controventi in fibrogesso sp. 12,5+120+12,5 mm
- Ingombro rivestimento esterno di finitura sp. 160 mm
- Travi principali e banchine in legno lamellare GL24h
- Travi principali in legno lamellare GL30h
- Travi secondarie in legno lamellare GL24h sez. 12x20
- Travi secondarie in legno lamellare GL24h sez. 12x24
- Travi secondarie in legno lamellare GL24h sez. 20x24
- Travi in acciaio HEB 220

ATT! TUTTE LE MISURE DEVONO ESSERE VERIFICATE IN CANTIERE. IN CASO DI DIFFORMITÀ CONSULTARE LA DIREZIONE DEI LAVORI

NB LA DIREZIONE DEI LAVORI STRUTTURALI DEVE ESSERE AVVISATA CON COMUNICAZIONE SCRITTA ALMENO TRE GIORNI PRIMA DELLA POSA IN OPERA DEGLI ELEMENTI STRUTTURALI PRINCIPALI

NB LE IMPRESE SONO TENUTE A PRODURRE LE CERTIFICAZIONI RELATIVE AI MATERIALI IMPIEGATI, ESEGUITE IN LABORATORI UFFICIALI

ATT! TUTTE LE MISURE SONO RIFERITE AL RUSTICO

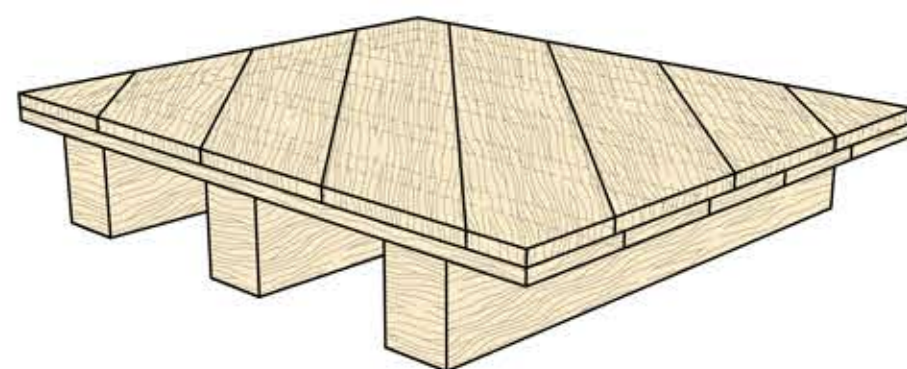
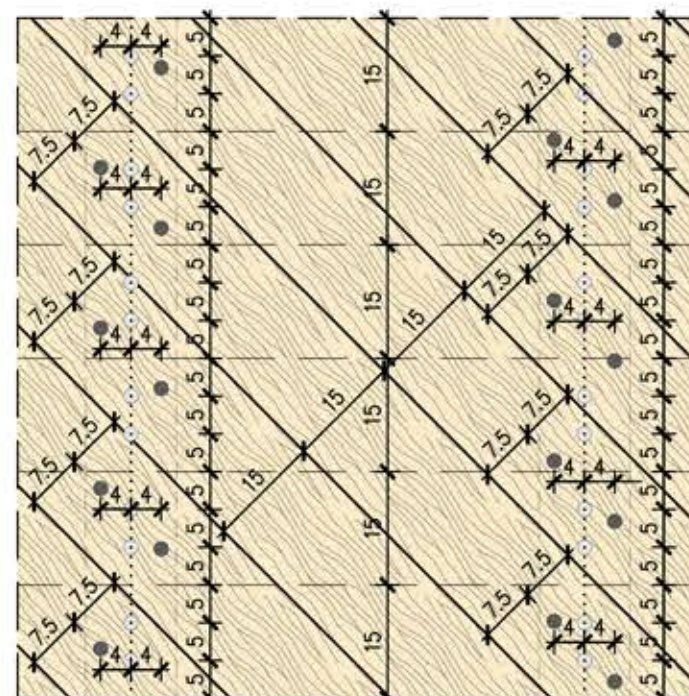
CARATTERISTICHE DELL'OPERA STRUTTURALE:

Vita Nominale: **50** anni

Classe d'uso: II

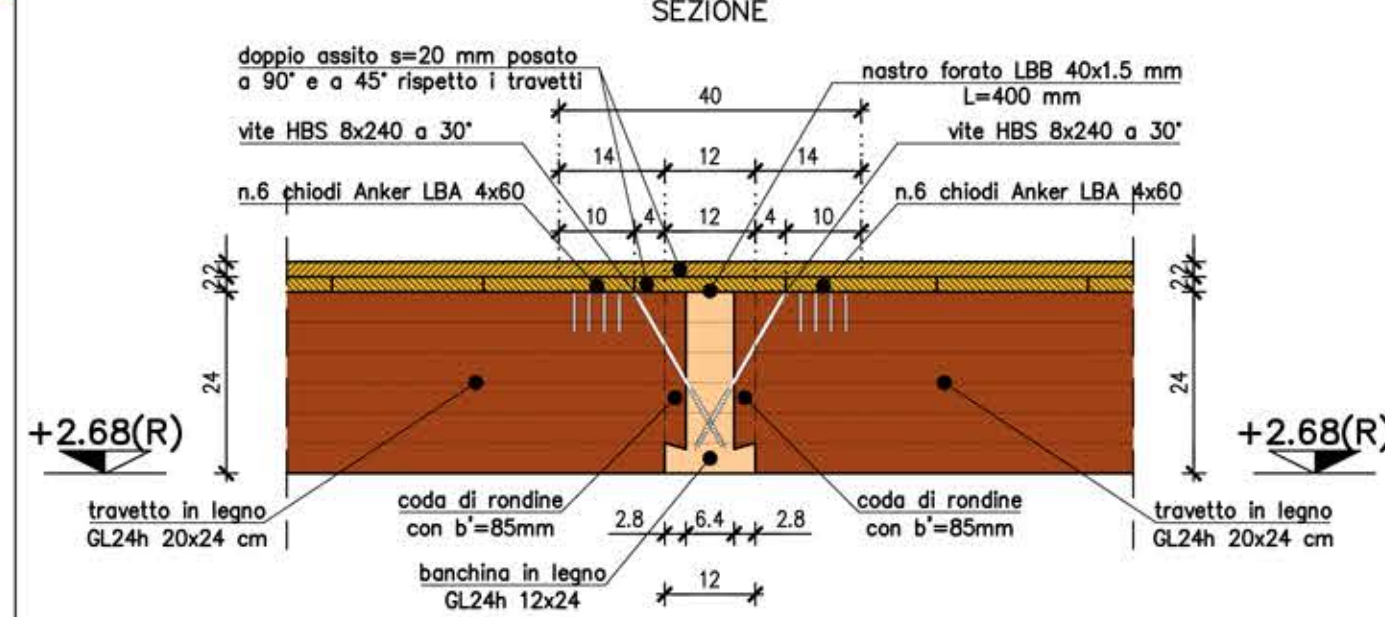
ATT! LE TOLLERANZE DI LAVORAZIONI AMMESSE RISPETTO ALLE MISURE RIPORTATE SONO DI 0,5 cm O SECONDO LE INDICAZIONI DELLA D.L. STRUTTURALE

PARTICOLARE DOPPIO ASSITO _ 1 : 10 _

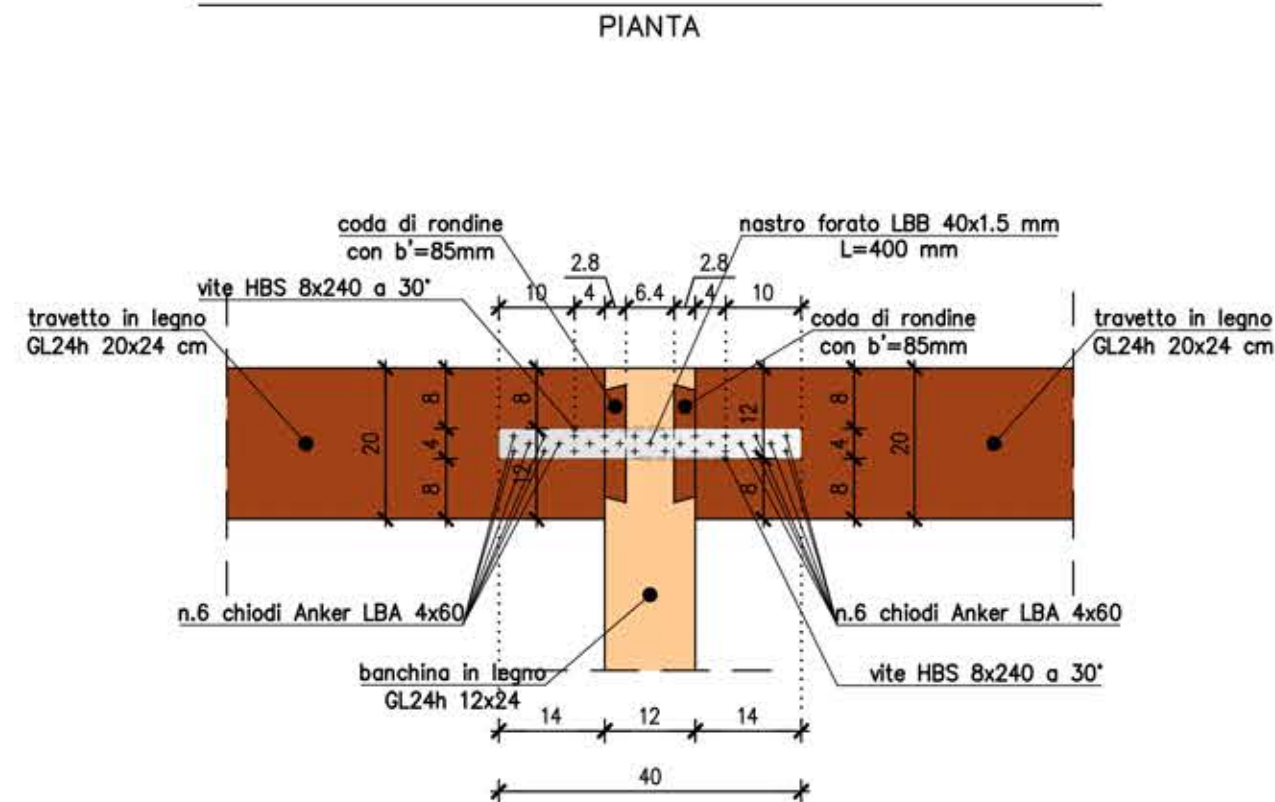


NB AL DI SOPRA DELL'ORDITURA PRINCIPALE DELLA COPERTURA DOVRA' ESSERE POSTO UN DOPPIO ASSITO IN LEGNO C24 DI SPESSORE $s=2+2$ cm POSTO A 90° E A 45° E FISSATO AI TRAVETTI MEDIANTE CHIODI RING 2.8x70 IN MISURA MINIMA PARI A n. 2 CHIODI PER TAVOLA

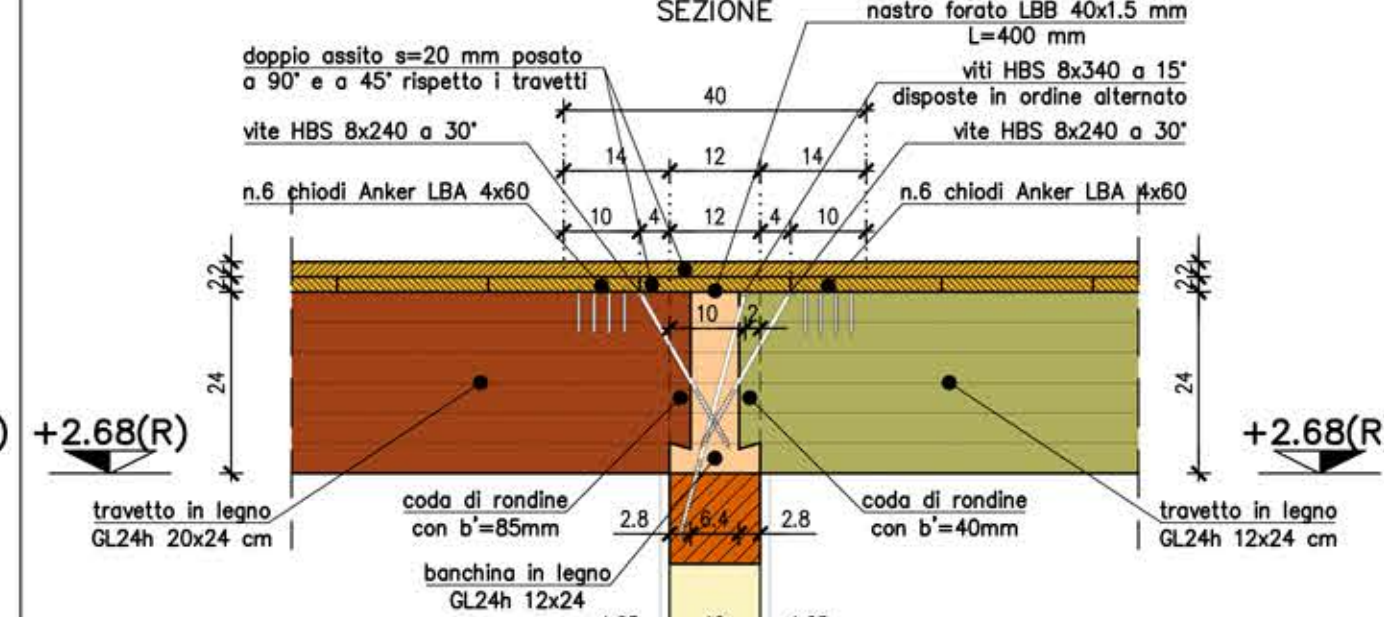
PARTICOLARE "A-II" _ 1 : 10 _



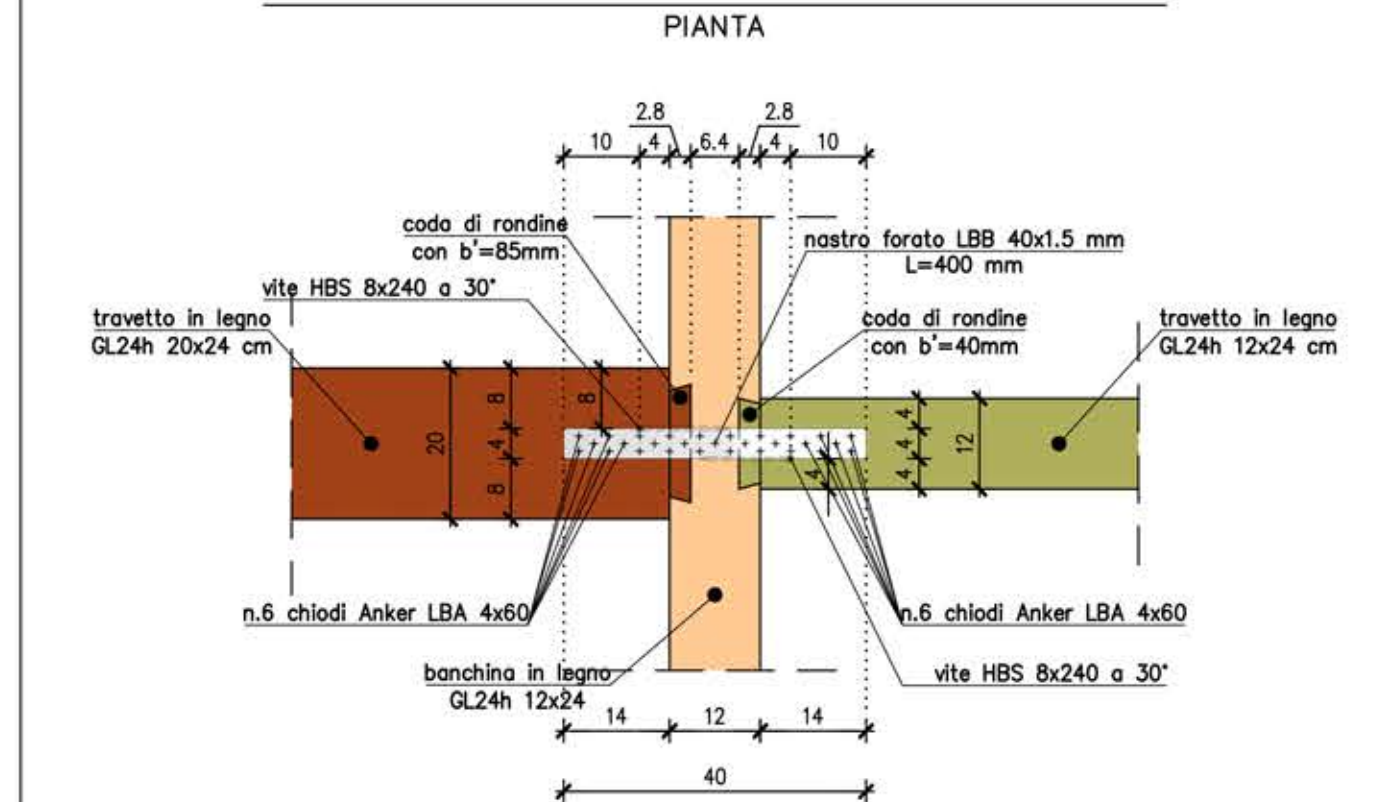
PARTICOLARE "A-II" _ 1 : 10 _



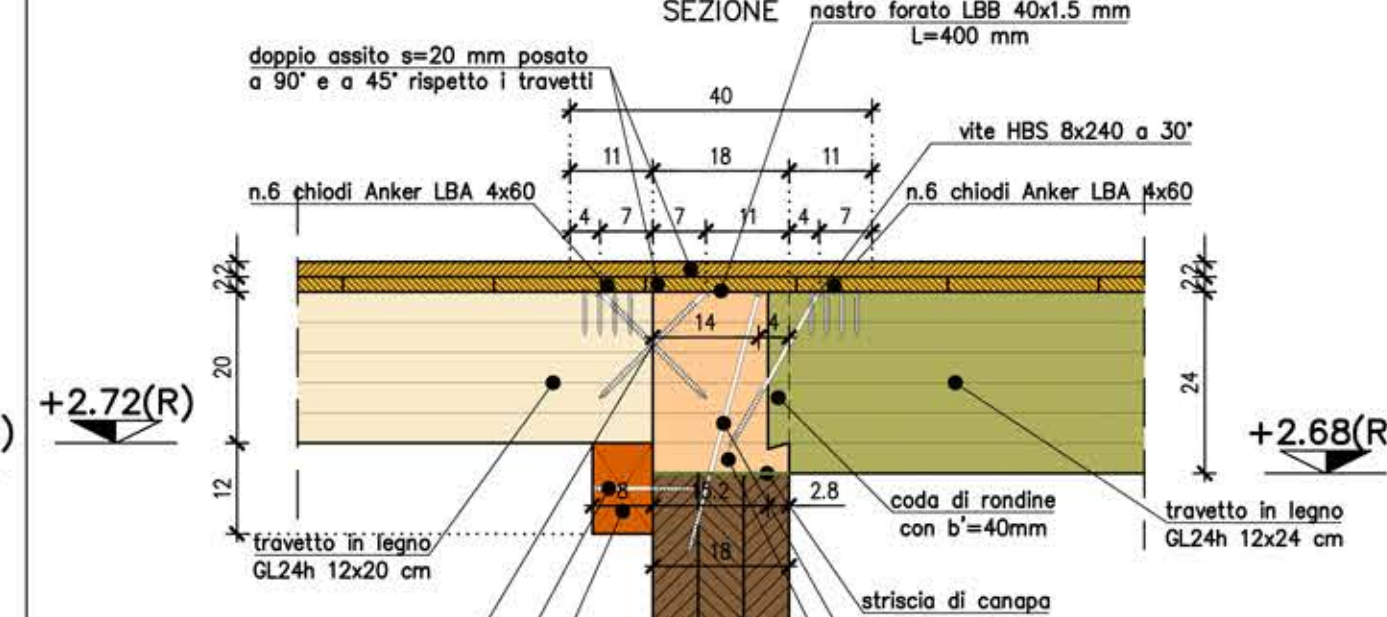
PARTICOLARE "B-II" _ 1 : 10 _



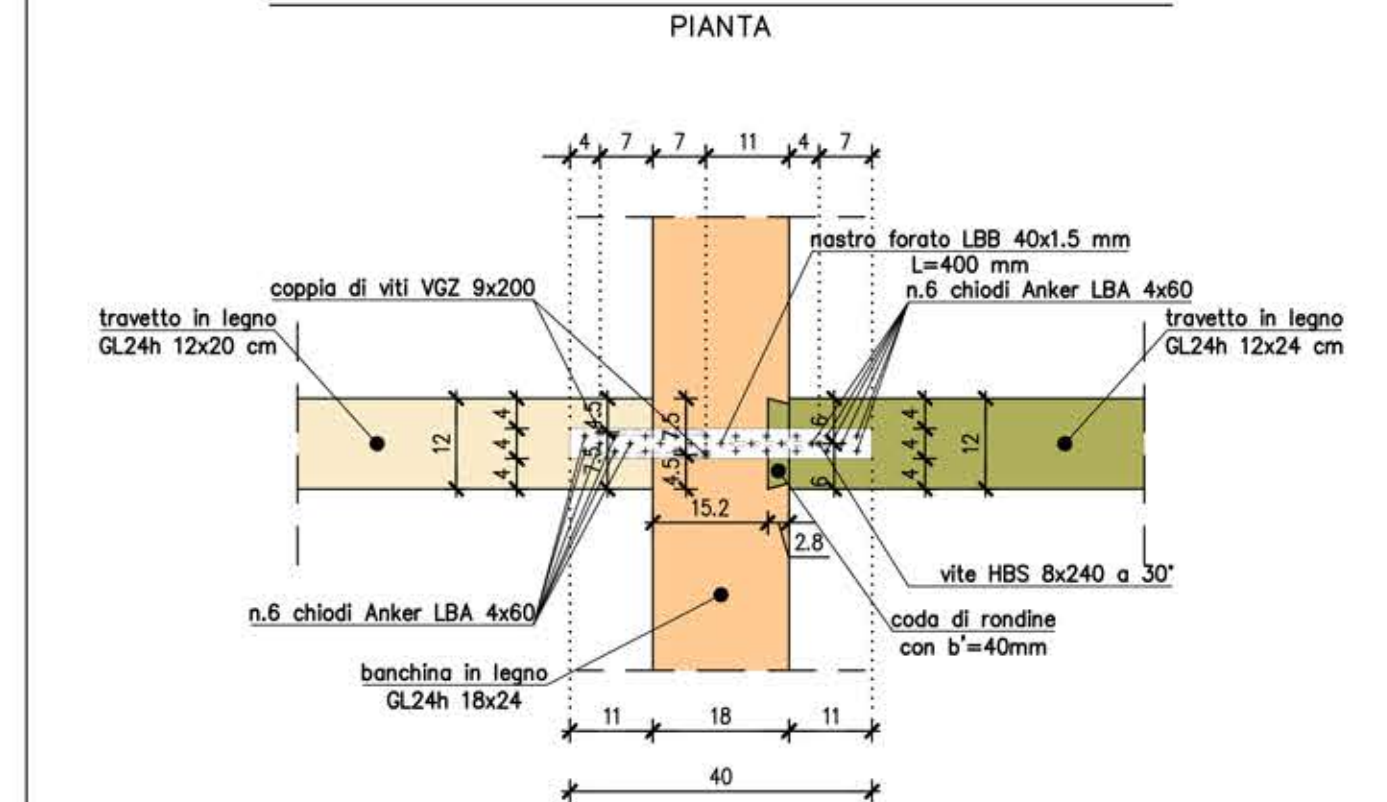
PARTICOLARE "B-II" _ 1 : 10 _



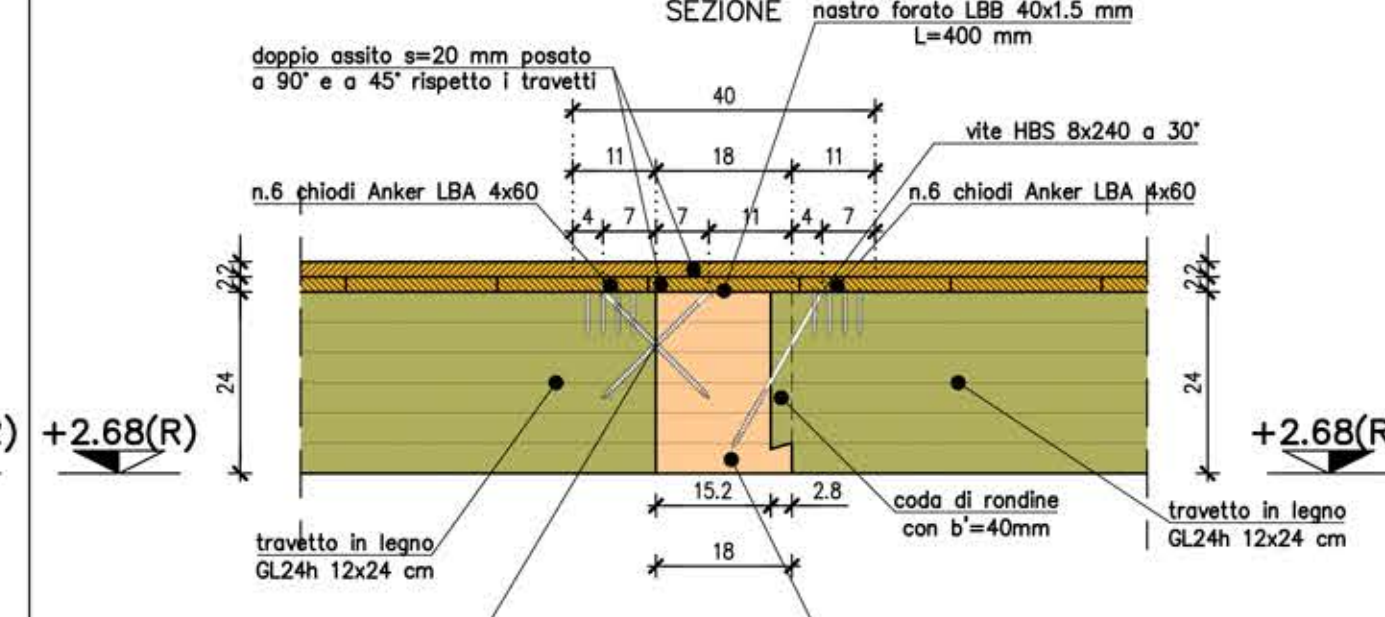
PARTICOLARE "C-II" _ 1 : 10 _



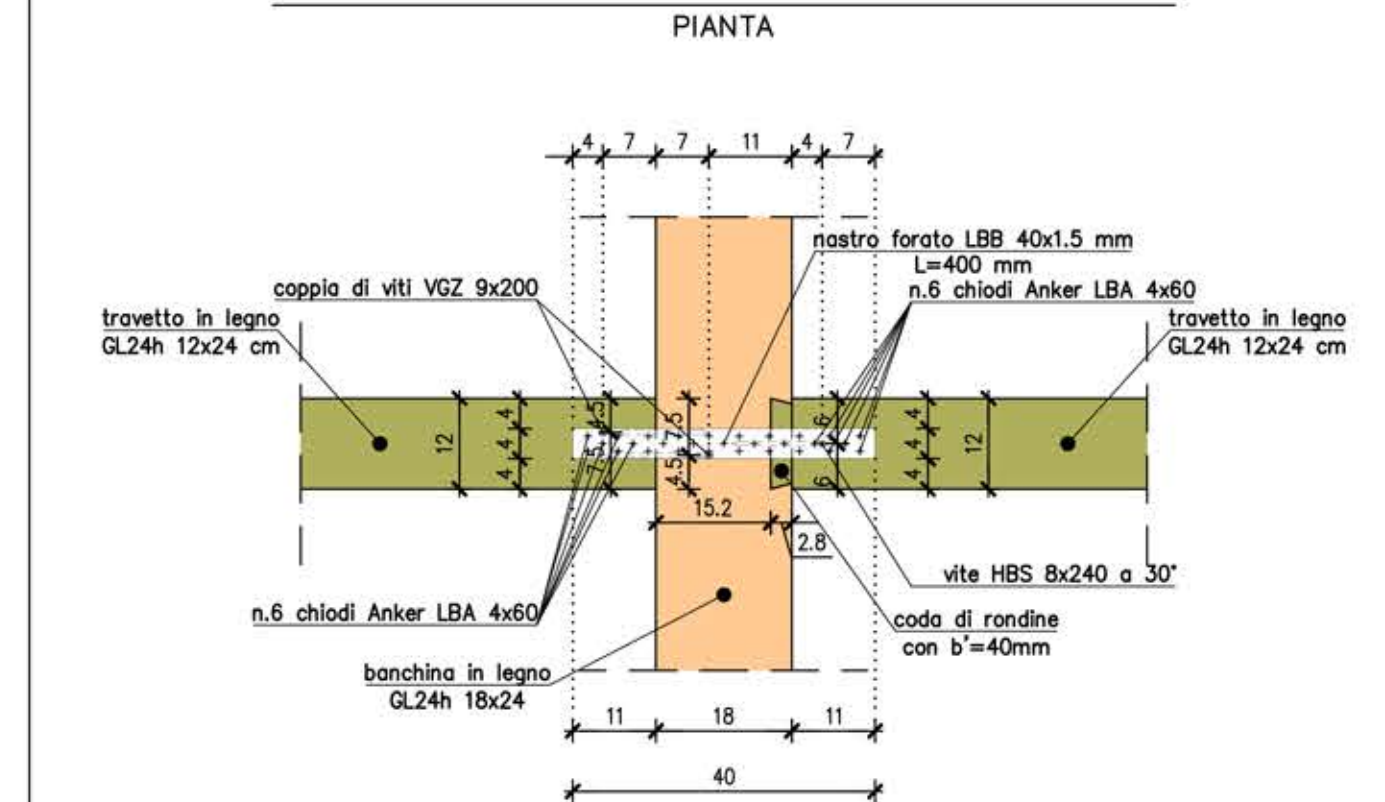
PARTICOLARE "C-II" _ 1 : 10 _



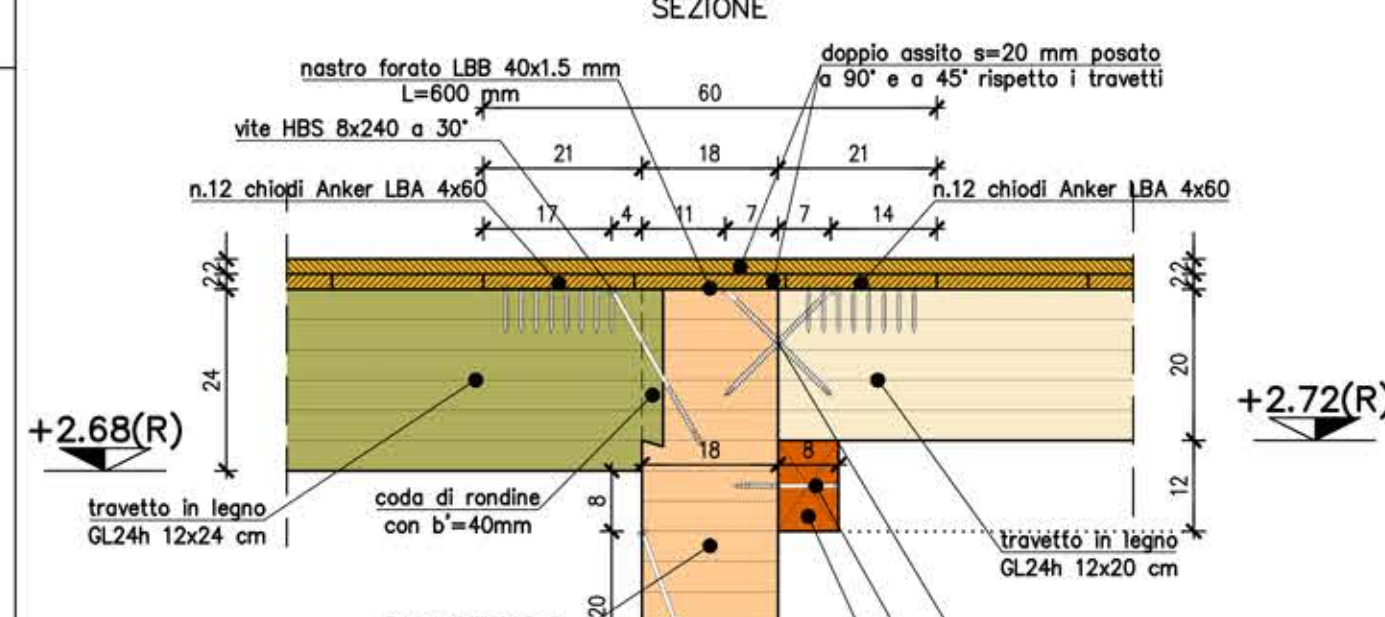
PARTICOLARE "D-II" _ 1 : 10 _



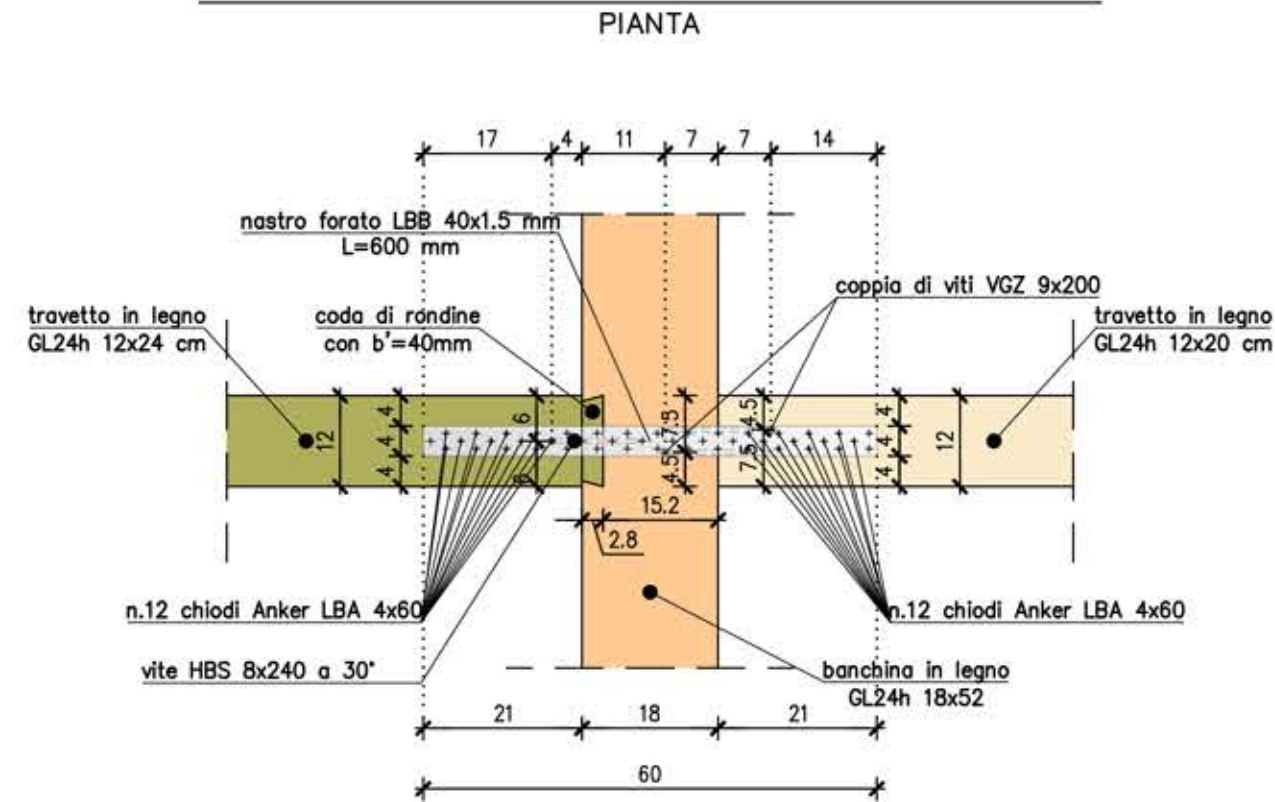
PARTICOLARE "D-II" _ 1 : 10 _



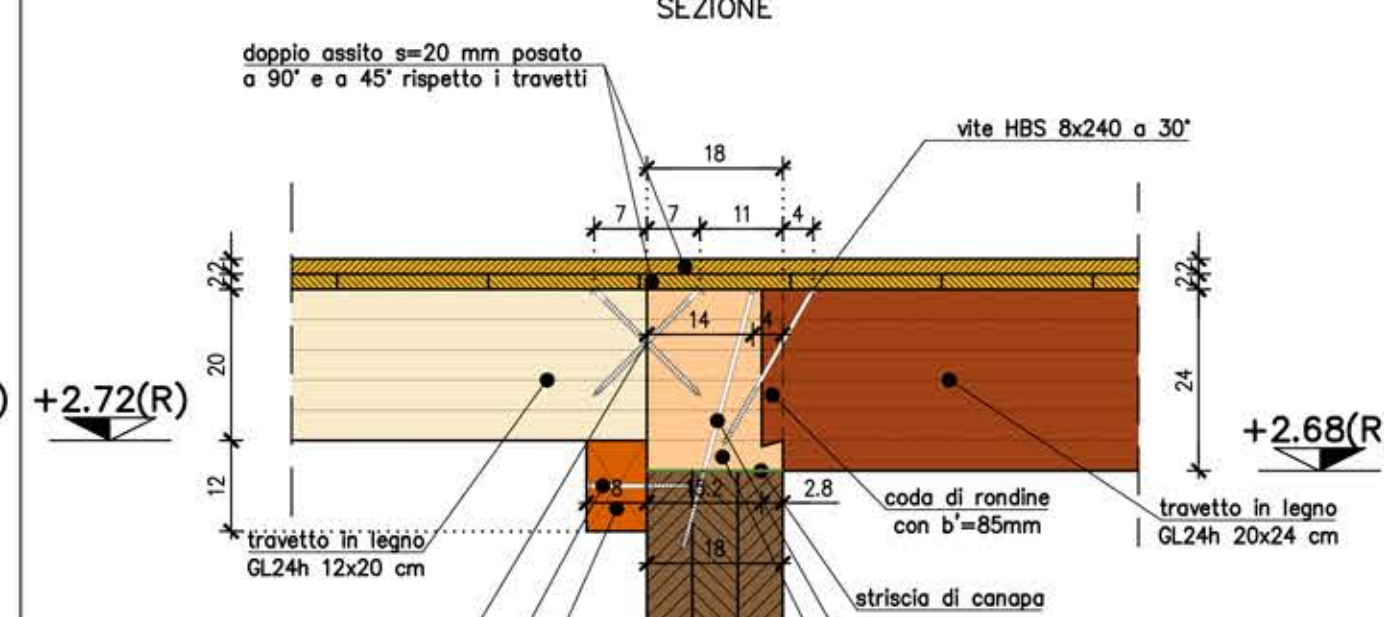
PARTICOLARE "E-II" _ 1 : 10 _



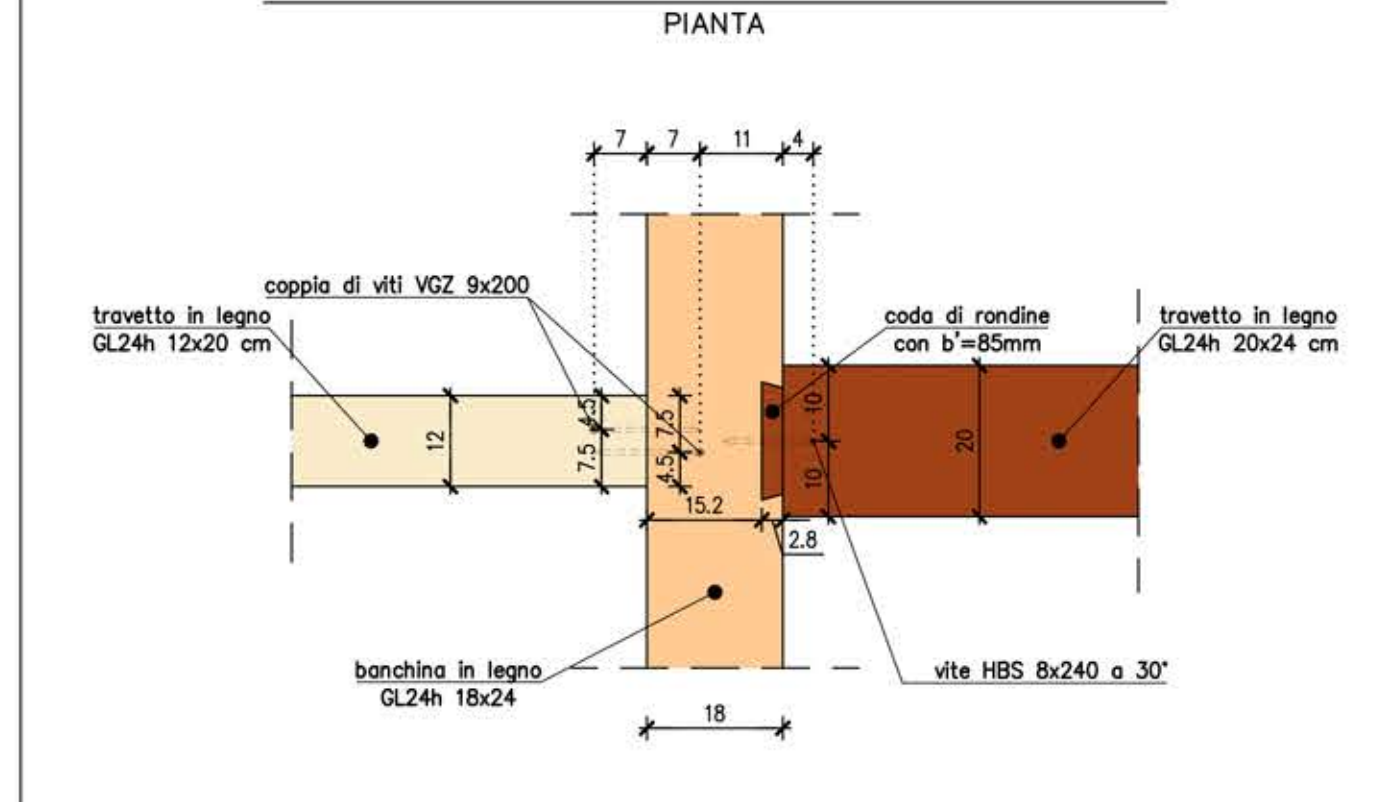
PARTICOLARE "E-II" _ 1 : 10 _



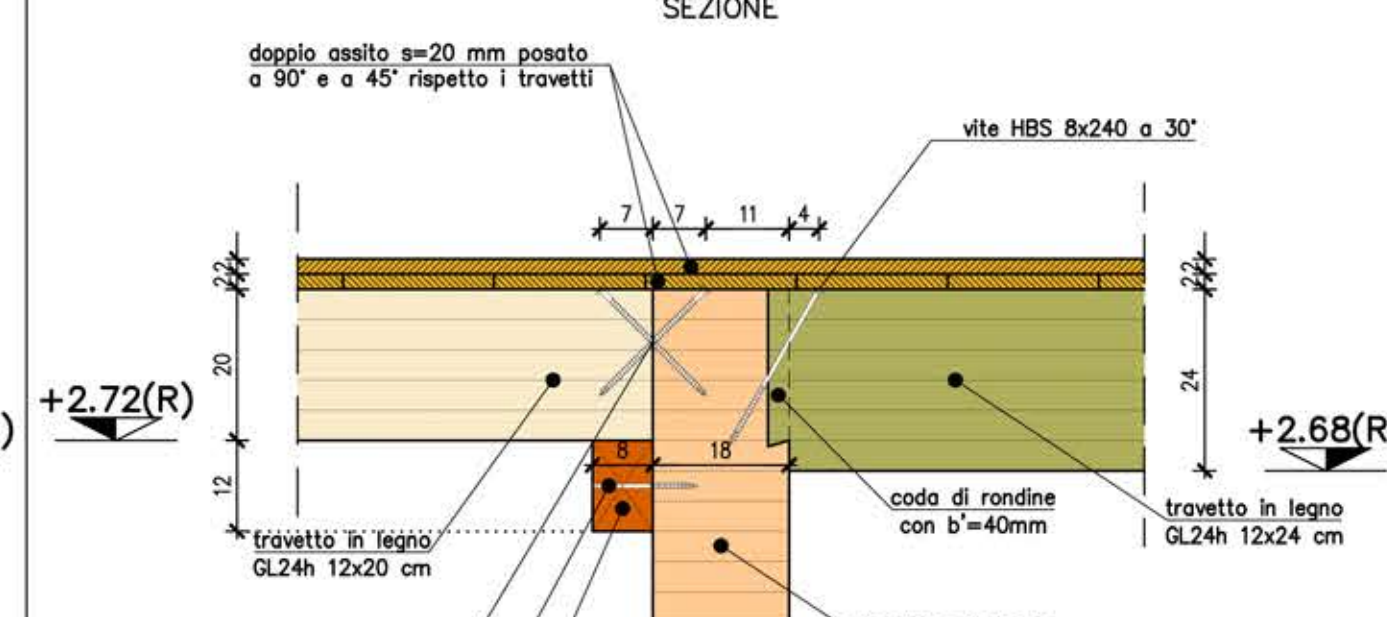
PARTICOLARE "F-II" _ 1 : 10 _



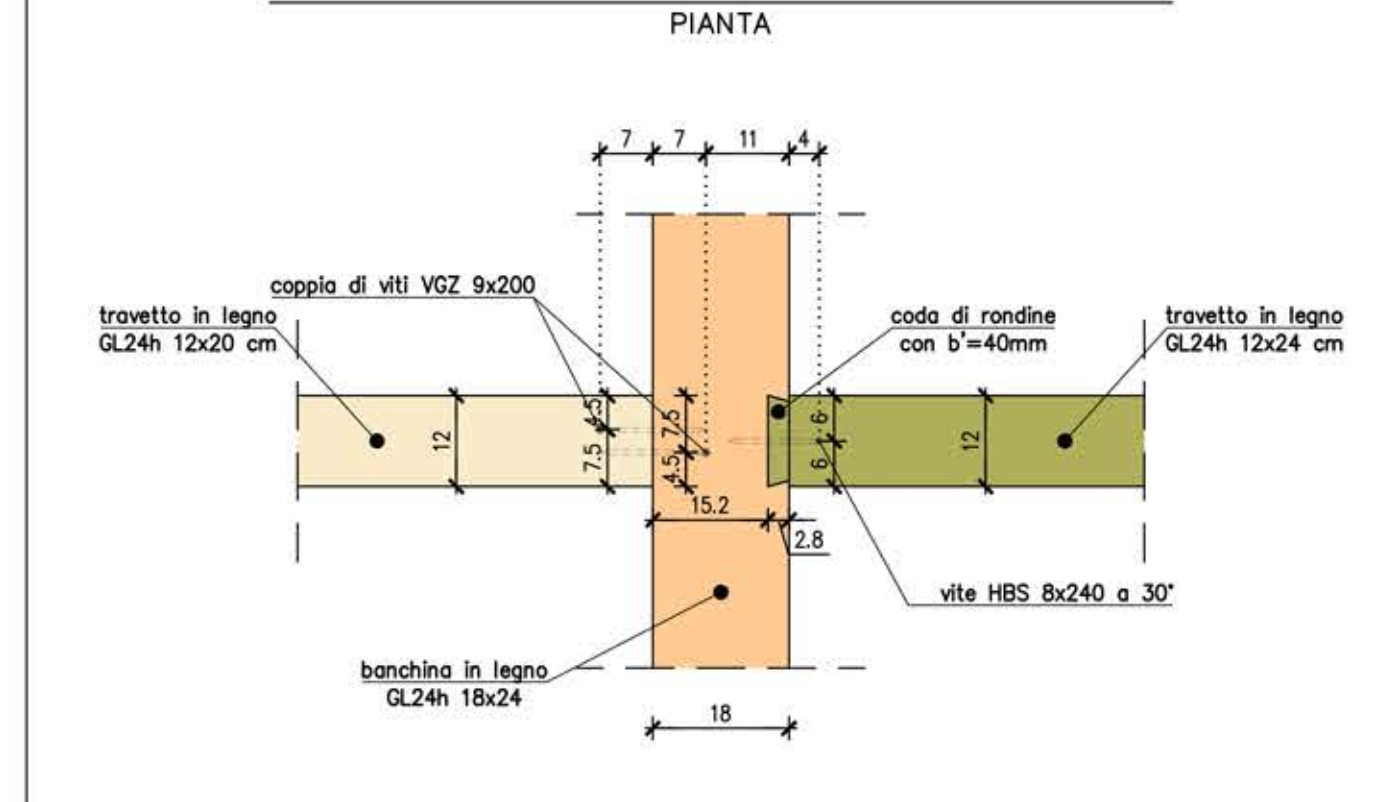
PARTICOLARE "F-II" _ 1 : 10 _



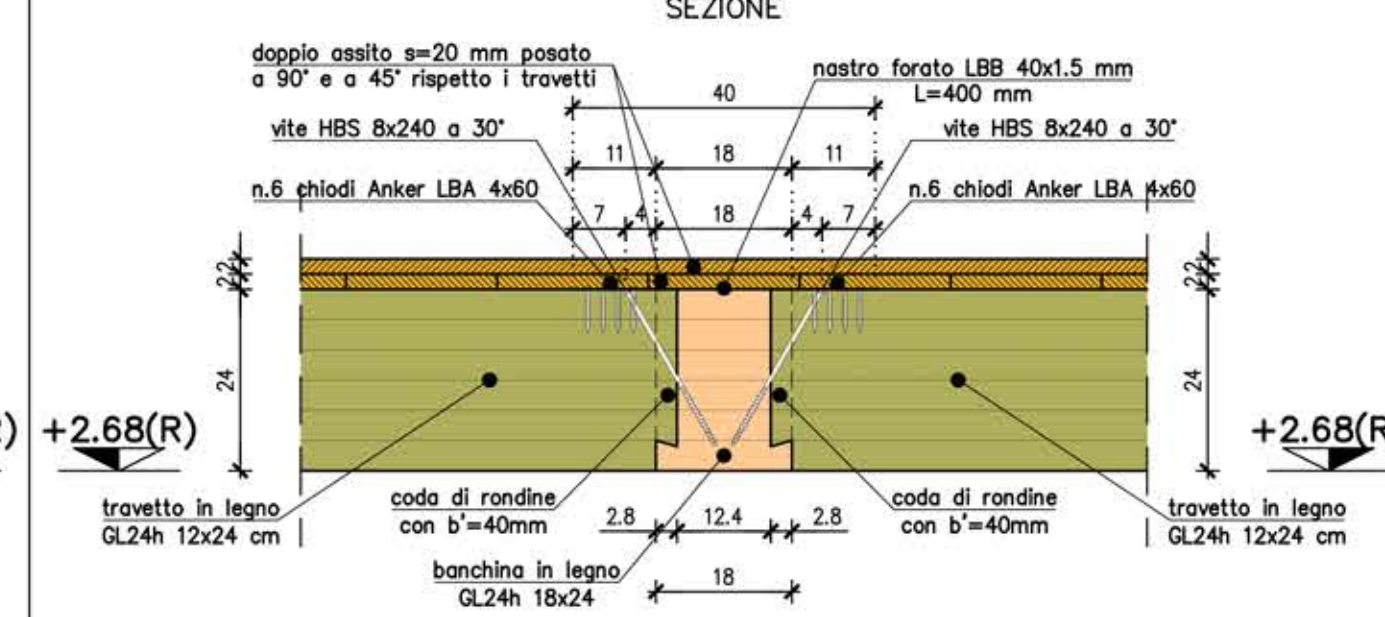
PARTICOLARE "G-II" _ 1 : 10 _



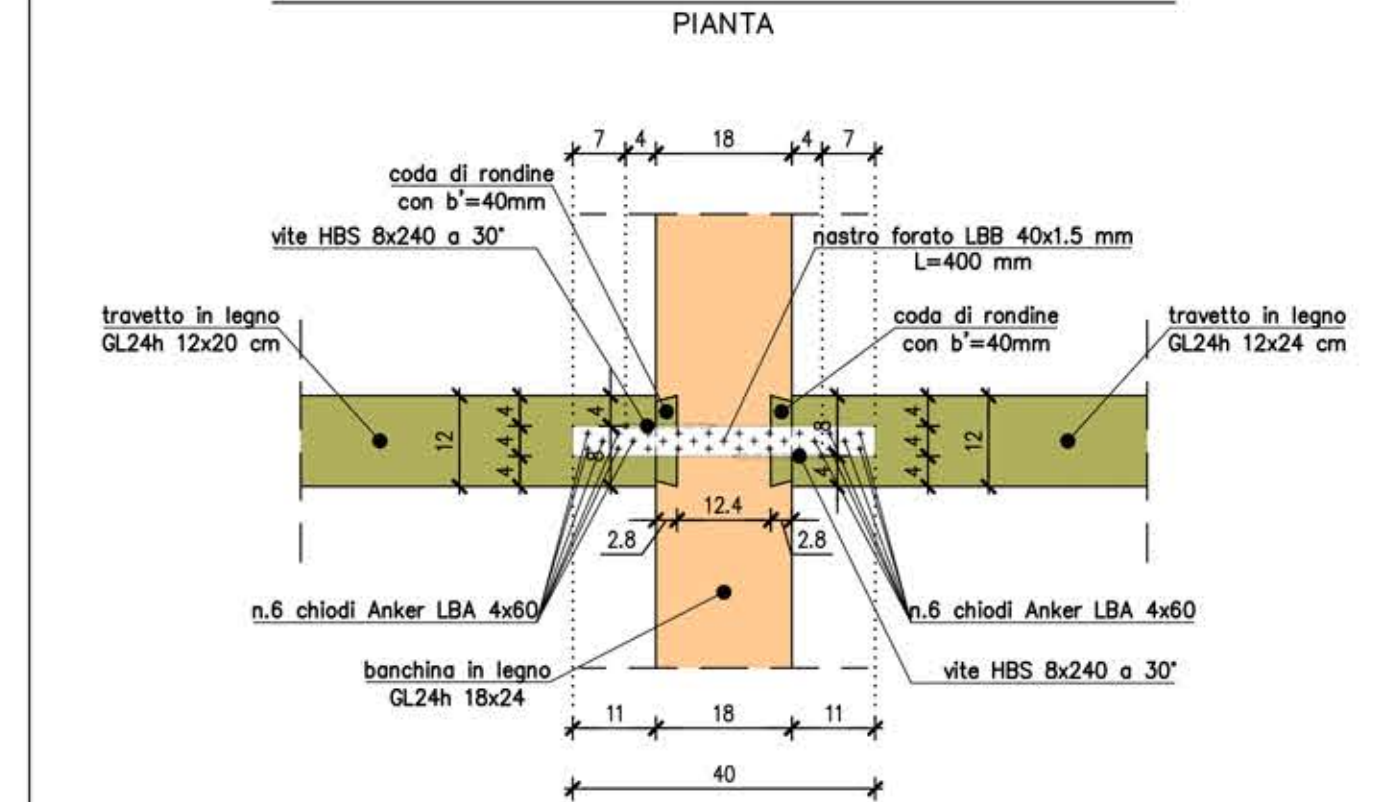
PARTICOLARE "G-II" _ 1 : 10 _



PARTICOLARE "H-II" _ 1 : 10 _



PARTICOLARE "H-II" _ 1 : 10 _



CODA DI RONDINE _ 1 : 10 _

IDENTIFICAZIONE DI b'



PROGETTO STRUTTURALE

Realizzazione edificio unifamiliare

Il Committente

L'Impresa Costruttrice

Il Direttore Lavori Strutturale

Il Progettista Strutturale
Dott. Ing. Sergio Maffia
Ingegneri di Como n. 1557A

Oggetto

Dettagli costruttivi - Parte II°

Data
MAGGIO 2017

Commissa n.

513/16

Disegnato da
Geom. Stefano Ferrario

Calcolato da
Dott. Ing. Diego Triaca

Controllato da
Dott. Ing. Sergio Maffia



Prof. Arch. Valterina Kossin

Prof. Arch. Valterina Kossin

Prof. Arch. Valterina Kossin

Prof. Arch. Valterina Kossin

Prof. Arch. Valterina Kossin

Prof. Arch. Valterina Kossin

Prof. Arch. Valterina Kossin

Prof. Arch. Valterina Kossin

Prof. Arch. Valterina Kossin

Prof. Arch. Valterina Kossin

Prof. Arch. Valterina Kossin

Prof. Arch. Valterina Kossin

Prof. Arch. Valterina Kossin

Prof. Arch. Valterina Kossin

Prof. Arch. Valterina Kossin

Prof. Arch. Valterina Kossin

Prof. Arch. Valterina Kossin