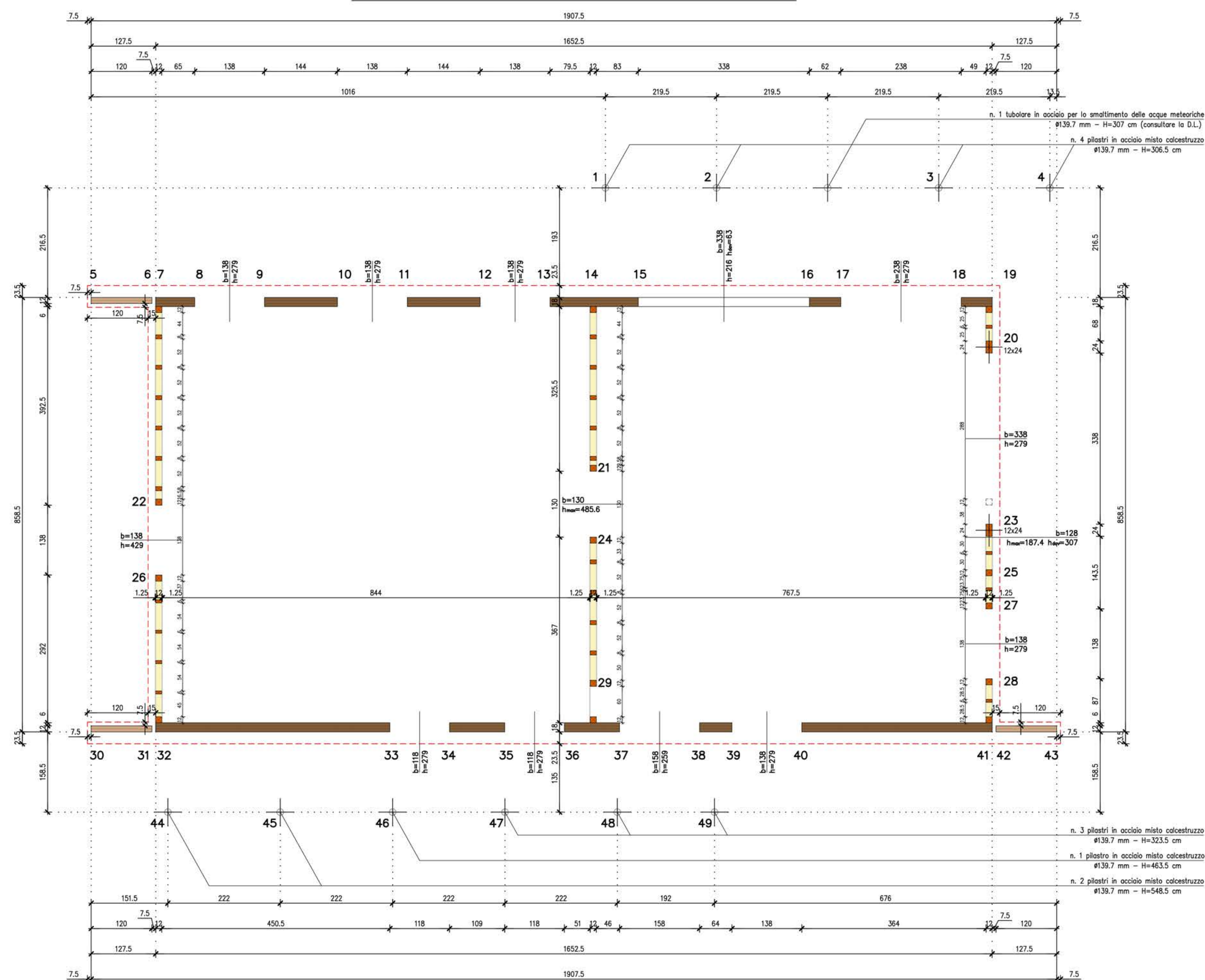


PIANTA PARETI PIANO TERRA - 1 : 50 -



ABACO CONNESSIONI PARETI SOLIGNO

IDENTIFICAZIONE PARETE	ANCORAGGIO A TRAZIONE	ANCORAGGIO A TAGLIO		
		Ancorante avvitabile al piede	Viti al piede	Viti in sommità
Parete Soligno 5-6	n. (1+1) WHT PLATE 440 con chiodatura totale (n.18 chiodi Anker 4x60) + barra M16x190(5,8)	n. 3 ancoranti SKR 12x160 (interasse ≈ 50 cm)	n. 4 HBS 8x160 (interasse ≈ 30 cm)	n. 4 HBS 8x240 (interasse ≈ 30 cm)
Parete Soligno 7-8	n. (1+1) WHT PLATE 440 con chiodatura totale (n.18 chiodi Anker 4x60) + barra M16x190(5,8)	n. 2 ancoranti SKR 12x160 (interasse ≈ 55 cm)	n. 3 HBS 8x160 (interasse ≈ 25 cm)	n. 3 HBS 8x500 (interasse ≈ 25 cm)
Parete Soligno 9-10	n. (1+1) WHT PLATE 440 con chiodatura totale (n.18 chiodi Anker 4x60) + barra M16x190(5,8)	n. 3 ancoranti SKR 12x160 (interasse ≈ 60 cm)	n. 5 HBS 8x160 (interasse ≈ 30 cm)	n. 5 HBS 8x500 (interasse ≈ 30 cm)
Parete Soligno 11-12	n. (1+1) WHT PLATE 440 con chiodatura totale (n.18 chiodi Anker 4x60) + barra M16x190(5,8)	n. 3 ancoranti SKR 12x160 (interasse ≈ 60 cm)	n. 5 HBS 8x160 (interasse ≈ 30 cm)	n. 5 HBS 8x500 (interasse ≈ 30 cm)
Parete Soligno 13-15	n. (1+1) WHT PLATE 440 con chiodatura totale (n.18 chiodi Anker 4x60) + barra M16x190(5,8)	n. 3 ancoranti SKR 12x160 (interasse ≈ 75 cm)	n. 5 HBS 8x160 (interasse ≈ 35 cm)	n. 5 HBS 8x500 (interasse ≈ 35 cm)
Parete Soligno 16-17	n. (1+1) WHT PLATE 440 con chiodatura totale (n.18 chiodi Anker 4x60) + barra M16x190(5,8)	n. 2 ancoranti SKR 12x160 (interasse ≈ 45 cm)	n. 3 HBS 8x160 (interasse ≈ 20 cm)	n. 3 HBS 8x500 (interasse ≈ 20 cm)
Parete Soligno 18-19	n. 1 WHT PLATE 440 con chiodatura totale (n.18 chiodi Anker 4x60) + barra M16x190(5,8) & n. 1 WHT 340 con chiodatura totale (n.20 chiodi Anker 4x60) + barra M16x190(5,8)	n. 2 ancoranti SKR 12x160 (interasse ≈ 45 cm)	n. 3 HBS 8x160 (interasse ≈ 15 cm)	n. 3 HBS 8x500 (interasse ≈ 15 cm)
Parete Soligno 30-31	n. (1+1) WHT PLATE 440 con chiodatura totale (n.18 chiodi Anker 4x60) + barra M16x190(5,8)	n. 3 ancoranti SKR 12x160 (interasse ≈ 50 cm)	n. 4 HBS 8x160 (interasse ≈ 30 cm)	n. 4 HBS 8x240 (interasse ≈ 30 cm)
Parete Soligno 32-33	n. (1+1) WHT PLATE 440 con chiodatura totale (n.18 chiodi Anker 4x60) + barra M16x190(5,8)	n. 6 ancoranti SKR 12x160 (interasse ≈ 85 cm)	n. 12 HBS 8x160 (interasse ≈ 40 cm)	n. 12 HBS 8x500 (interasse ≈ 40 cm)
Parete Soligno 34-35	n. (1+1) WHT PLATE 440 con chiodatura totale (n.18 chiodi Anker 4x60) + barra M16x190(5,8)	n. 3 ancoranti SKR 12x160 (interasse ≈ 45 cm)	n. 4 HBS 8x160 (interasse ≈ 30 cm)	n. 4 HBS 8x500 (interasse ≈ 30 cm)
Parete Soligno 36-37	n. (1+1) WHT PLATE 440 con chiodatura totale (n.18 chiodi Anker 4x60) + barra M16x190(5,8)	n. 3 ancoranti SKR 12x160 (interasse ≈ 45 cm)	n. 4 HBS 8x160 (interasse ≈ 30 cm)	n. 4 HBS 8x500 (interasse ≈ 30 cm)
Parete Soligno 38-39	n. (1+1) WHT PLATE 440 con chiodatura totale (n.18 chiodi Anker 4x60) + barra M16x190(5,8)	n. 2 ancoranti SKR 12x160 (interasse ≈ 45 cm)	n. 3 HBS 8x160 (interasse ≈ 20 cm)	n. 3 HBS 8x500 (interasse ≈ 20 cm)
Parete Soligno 40-41	n. (1+1) WHT PLATE 440 con chiodatura totale (n.18 chiodi Anker 4x60) + barra M16x190(5,8)	n. 5 ancoranti SKR 12x160 (interasse ≈ 85 cm)	n. 10 HBS 8x160 (interasse ≈ 40 cm)	n. 10 HBS 8x500 (interasse ≈ 40 cm)
Parete Soligno 42-43	n. (1+1) WHT PLATE 440 con chiodatura totale (n.18 chiodi Anker 4x60) + barra M16x190(5,8)	n. 3 ancoranti SKR 12x160 (interasse ≈ 50 cm)	n. 4 HBS 8x160 (interasse ≈ 30 cm)	n. 4 HBS 8x240 (interasse ≈ 30 cm)

ABACO CONNESSIONI PARETI A TELAI

IDENTIFICAZIONE PARETE	ANCORAGGIO A TRAZIONE	ANCORAGGIO A TAGLIO	
		Piastra di piede	Viti in sommità
Parete telaio 7-22	n. (1+1) WHT PLATE 440 con chiodatura totale (n.18 chiodi Anker 4x60) + barra M16x190(5,8)	n. 7 TITAN PLATE TCP 200 (interasse ≈ 55 cm) con n. 2 ancoranti avvitabili SKR 12x120 e con chiodatura totale (n. 30 chiodi Anker 4x60)	n. 7 HBS 8x300 (interasse ≈ 64 cm)
Parete telaio 14-21	n. (1+1) WHT 340 con chiodatura totale (n.20 chiodi Anker 4x60) + barra M16x190(5,8)	n. 6 TITAN TCF 200 (interasse ≈ 55 cm) con n. 2 ancoranti avvitabili SKR 12x120 e con chiodatura totale (n. 30 chiodi Anker 4x60)	n. 10 HBS 8x400 (interasse ≈ 64 cm)
Parete telaio 19-20	n. (1+1) WHT PLATE 440 con chiodatura totale (n.18 chiodi Anker 4x60) + barra M16x190(5,8)	n. 2 TITAN PLATE TCP 200 (interasse ≈ 30 cm) con n. 2 ancoranti avvitabili SKR 12x120 e con chiodatura totale (n. 30 chiodi Anker 4x60)	n. 4 HBS 8x300 (interasse ≈ 64 cm)
Parete telaio 23-25	n. 1 WHT PLATE 440 con chiodatura totale (n.20 chiodi Anker 4x60) + barra M16x190(5,8)	n. 2 TITAN PLATE TCP 200 (interasse ≈ 25 cm) con n. 2 ancoranti avvitabili SKR 12x120 e con chiodatura totale (n. 30 chiodi Anker 4x60)	-
Parete telaio 24-29	n. (1+1) WHT 340 con chiodatura totale (n.20 chiodi Anker 4x60) + barra M16x190(5,8)	n. 5 TITAN TCF 200 (interasse ≈ 55 cm) con n. 2 ancoranti avvitabili SKR 12x120 e con chiodatura totale (n. 30 chiodi Anker 4x60)	n. 10 HBS 8x400 (interasse ≈ 64 cm)
Parete telaio 25-27	n. (1+1) WHT PLATE 440 con chiodatura totale (n.18 chiodi Anker 4x60) + barra M16x190(5,8)	n. 2 TITAN PLATE TCP 200 (interasse ≈ 20 cm) con n. 2 ancoranti avvitabili SKR 12x120 e con chiodatura totale (n. 30 chiodi Anker 4x60)	n. 2 HBS 8x300 (interasse ≈ 64 cm)
Parete telaio 26-32	n. (1+1) WHT PLATE 440 con chiodatura totale (n.18 chiodi Anker 4x60) + barra M16x190(5,8)	n. 5 TITAN PLATE TCP 200 (interasse ≈ 55 cm) con n. 2 ancoranti avvitabili SKR 12x120 e con chiodatura totale (n. 30 chiodi Anker 4x60)	n. 5 HBS 8x300 (interasse ≈ 64 cm)
Parete telaio 28-41	n. (1+1) WHT PLATE 440 con chiodatura totale (n.18 chiodi Anker 4x60) + barra M16x190(5,8)	n. 2 TITAN PLATE TCP 200 (interasse ≈ 25 cm) con n. 2 ancoranti avvitabili SKR 12x120 e con chiodatura totale (n. 30 chiodi Anker 4x60)	n. 3 HBS 8x300 (interasse ≈ 64 cm)

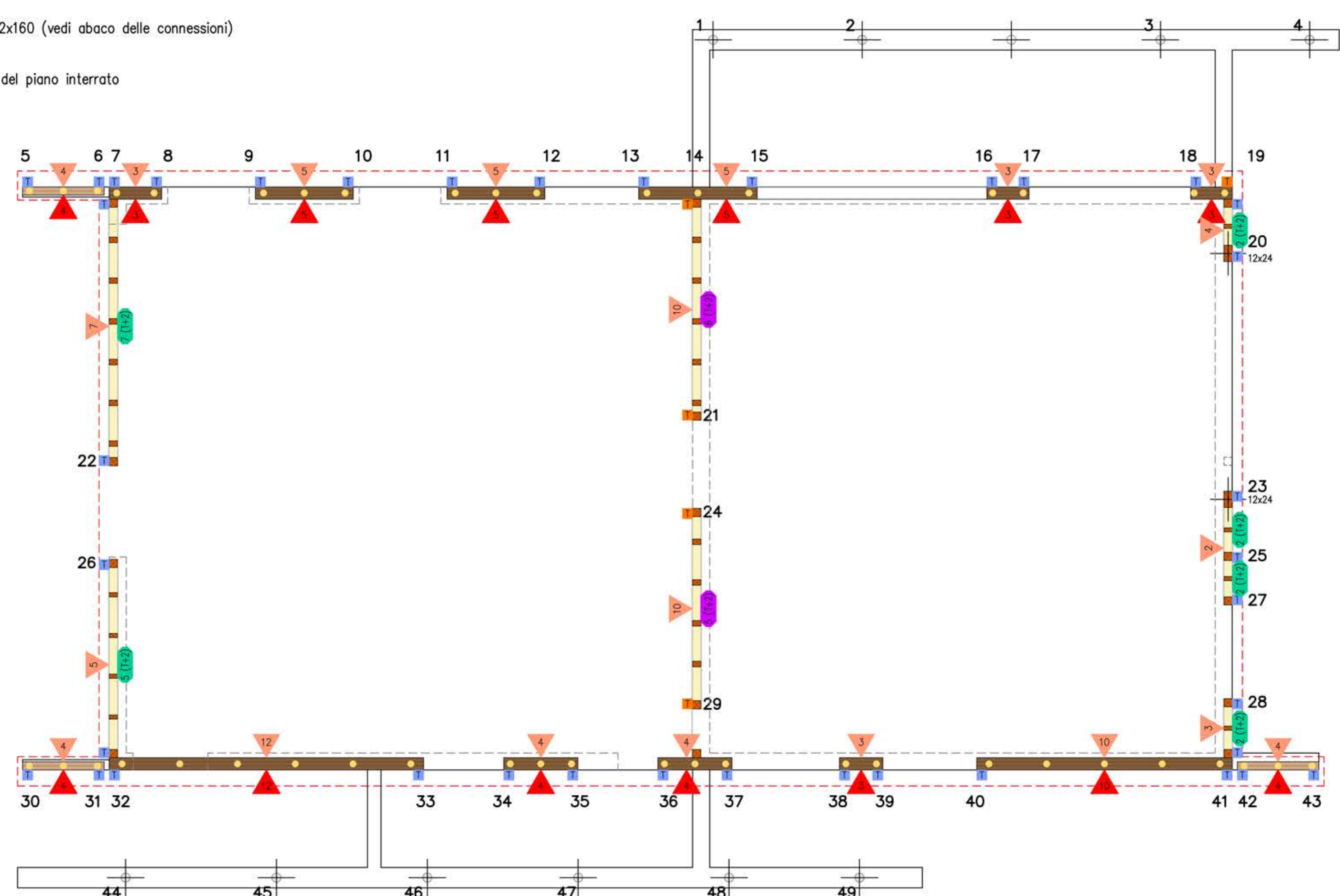
PIANTA ANCORAGGI PIANO TERRA - 1 : 50 -

LEGENDA CONNESSIONI

- Piastra per forze di trazione WHT PLATE 440 con chiodatura totale (vedi abaco delle connessioni)
- Angolare per forze di trazione WHT 340 con chiodatura totale (vedi abaco delle connessioni)
- Piastra per forze di taglio TITAN PLATE TCP200 con chiodatura totale e 2 ancoranti avvitabili (vedi abaco delle connessioni)
- Angolare per forze di taglio TITAN TCF200 con chiodatura totale e 2 ancoranti avvitabili (vedi abaco delle connessioni)
- Viti HBS 8x160 inclinate a 45° per ancoraggio al piede disposte in ordine alternato su entrambi i lati della parete (vedi abaco delle connessioni)
- Viti HBS 8x240/300/400/500 inclinate per ancoraggio in sommità della parete (vedi abaco delle connessioni)
- Ancorante avvitabile SKR 12x160 (vedi abaco delle connessioni)

LEGENDA MATERIALI

- Parete Soligno a 3 strati in legno di abete C24 sp. 180 mm (60+60+60)
- Parete Soligno a 2 strati in legno di abete C24 sp. 120 mm (60+60)
- Pareti a telaio in legno massiccio C24 sp. 12,5+120+12,5 mm
- Ingombro rivestimento esterno di finitura



ABACO PARETI SOLIGNO

IDENTIFICAZIONE	LUNGHEZZA IN ASSE	ALTEZZA (compresa soglia in lancia)	SPESSORE	MATERIALE TASSELLI	NUMERO TASSELLI
5-6	120	320	12	obete	6
7-8	77	294	18	obete	5
9-10	144	294	18	obete	5
11-12	144	294	18	obete	5
13-15	174,5	294	18	obete	5
16-17	62	294	18	obete	5
18-19	61	294	18	obete	5
30-31	120	320	12	obete	6
32-33	462,5	294	18	obete	5
34-35	109	294	18	obete	5
36-37	109	294	18	obete	5
38-39	64	294	18	obete	5
40-41	376	294	18	obete	5
42-43	120	320	12	obete	6

ABACO PARETI A TELAI

IDENTIFICAZIONE	LUNGHEZZA IN ASSE	ALTEZZA (compresa soglia in lancia)	SPESSORE
7-22	392,5	min 317,1, max 498,9	1,25+12+1,25
14-21	325,5	min 308,2, max 459,1	1,25+12+1,25
19-20	92	min 317,1, max 359,7	1,25+12+1,25
23-25	90	307	1,25+12+1,25
24-29	295	min 341,6, max 478,3	1,25+12+1,25
25-27	77,5	min 421,3, max 457,2	1,25+12+1,25
26-32	292	min 317,1, max 452,4	1,25+12+1,25
28-41	87	min 317,1, max 357,4	1,25+12+1,25

CARATTERISTICHE DEI MATERIALI  
OPERE IN LEGNO

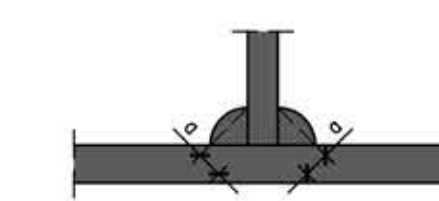
LEGGNO MASSICCIO	Classe C24
LEGGNO LAMELLARE	Classe GL24h
CONNESSIONI	ROTHOBLAAS®

OPERE IN ACCIAIO DA CARPENTERIA

ACCIAIO DA CARPENTERIA:  
Tensione caratteristica di snervamento  $f_{yk}=275 \text{ N/mm}^2$   
Tensione caratteristica di rottura  $f_{tk}=430 \text{ N/mm}^2$

BULLONI: Bulloni ad alta resistenza  
- Vite di classe 8,8  
- Dado di classe 8

SALDATURE:  
Saldature di 1° classe  
Altezza di gola "Q" delle saldature pari a o 0,7 volte lo spessore minimo da saldare



**ATT!** TUTTE LE MISURE DEVONO ESSERE VERIFICATE IN CANTIERE. IN CASO DI DIFFORMITÀ CONSULTARE LA DIREZIONE DEI LAVORI

**NB** LA DIREZIONE DEI LAVORI STRUTTURALI DEVE ESSERE AVVISATA CON COMUNICAZIONE SCRITTA ALMENO TRE GIORNI PRIMA DELLA POSA IN OPERA DEGLI ELEMENTI STRUTTURALI PRINCIPALI

**ATT!** TUTTE LE MISURE SONO RIFERITE AL RUSTICO

**NB** LE IMPRESE SONO TENUTE A PRODURRE LE CERTIFICAZIONI RELATIVE AI MATERIALI IMPIEGATI, ESEGUITE IN LABORATORI UFFICIALI

**CARATTERISTICHE DELL'OPERA STRUTTURALE:**  
Vita Normale:  $W \geq 50$  anni Classe d'uso: II

**NB** L'OPERA PREVEDE L'ESECUZIONE DI SALDATURE STRUTTURALI CHE DEVONO ESSERE ESEGUITE DA SOGGETTO ABILITATO E MUNITO DI CERTIFICATO DI QUALIFICA SECONDO IL D.M. 14 GENNAIO 2008 E LA UNI EN 287/1

PROGETTO STRUTTURALE  
Costruzione casa unifamiliare

Il Committente  
L'Impresa Costruttrice  
Il Direttore Lavori Strutturale  
Il Progettista Strutturale  
Dot. Ing. Sergio Maffia  
Ingegneri di Como n. 15574

Objetto  
Pianta pareti e ancoraggi del piano terra

Data  
APRILE 2016

Commissa n.  
506/16

Scala  
1:50

Tavola n.  
**S5**

Disegnato da  
Geom. Stefano Ferrario

Calcolato da  
Dot. Ing. Diego Triaca

Controllato da  
Dot. Ing. Sergio Maffia