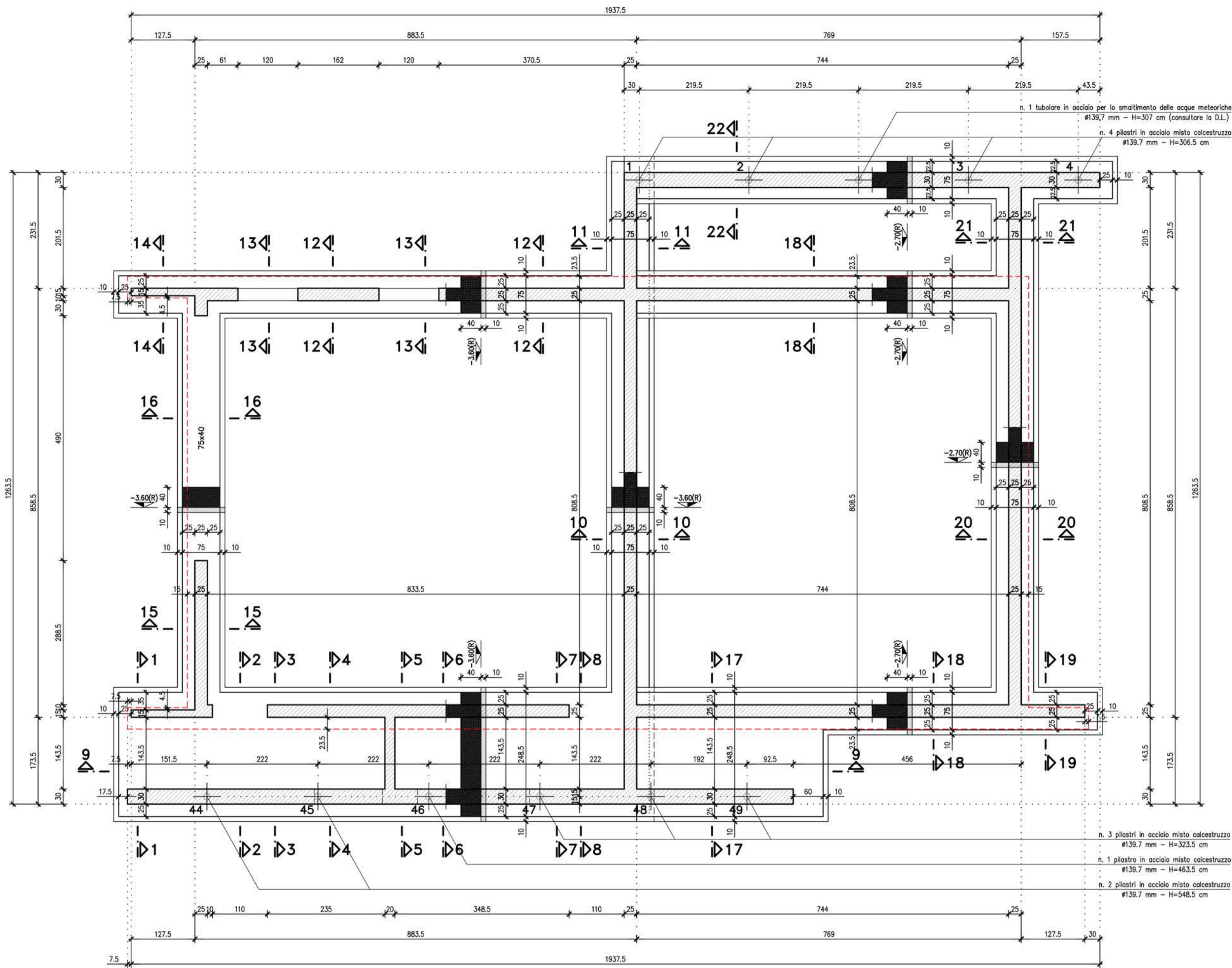


PIANTA DELLE FONDAZIONI - 1 : 50 -



LEGENDA MATERIALI

- Muri in c.a.
- Ingombro rivestimento esterno di finitura

CARATTERISTICHE DEI MATERIALI

OPERE IN CALCESTRUZZO ARMATO

CALCESTRUZZO a prestazione garantita in accordo alla UNI EN 206-1

| Elemento strutturale | UNI 11104-prosp. 1 | (UNI 11104-prosp. 4) | | | | | | UNI EN 1992-1-1 |
|---|-------------------------------|--|----------|--|------------|--------------------------------|-----------------------------|--|
| | Classi esposizione ambientale | Classe resistenza (N/mm ²) | (a/c)max | Contenuto minimo di cemento (kg/m ³) | D max (mm) | Classe di consistenza al getto | Classe di contenuto cloruri | Copriferro nominale (mm) |
| Fondazioni e muri in terreni non aggressivi | XC2 | C25/30 (R _{ck} 30) | 0.60 | 300 | 20 | S4 | Cl 0.4 | 35 contro cassero 50 contro terreno preparato |

ACCIAIO PER C.A. in barre ad aderenza migliorata tipo B450C; per reti e tralicci ammesso B450A

OPERE IN ACCIAIO DA CARPENTERIA

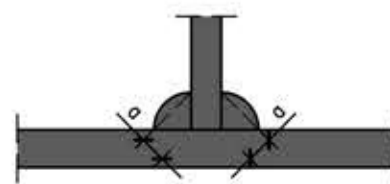
ACCIAIO DA CARPENTERIA: Tipo S275 (Fe430)
 Tensione caratteristica di snervamento $f_{yk} = 275 \text{ N/mm}^2$
 Tensione caratteristica di rottura $f_{tk} = 430 \text{ N/mm}^2$

BULLONI: Bulloni ad alta resistenza

- Vite di classe 8.8
- Dado di classe 8

SALDATURE:

Saldature di 1° classe
 Altezza di gola "a" delle saldature pari a 0.7 volte lo spessore minimo da saldare



NB I MAGRONI DI SOTTOFONDAZIONE DI CLASSE C16/20 (R_{ck}20) HANNO FUNZIONE STRUTTURALE. RISPETTARE IL DIMENSIONAMENTO.

ATT! TUTTE LE MISURE DEVONO ESSERE VERIFICATE IN CANTIERE. IN CASO DI DIFFORMITA' CONSULTARE LA DIREZIONE DEI LAVORI.

NB LA DIREZIONE DEI LAVORI STRUTTURALI DEVE ESSERE AVVISATA CON COMUNICAZIONE SCRITTA ALMENO TRE GIORNI PRIMA DELL'ESECUZIONE DEI GETTI E DELLA POSA IN OPERA DEGLI ELEMENTI STRUTTURALI PRINCIPALI

NB LE IMPRESE SONO TENUTE A PRODURRE LE CERTIFICAZIONI RELATIVE AI MATERIALI IMPIEGATI, SECONDO QUANTO RICHIESTO DALLA D.L. STRUTTURALE

CARATTERISTICHE DELL'OPERA STRUTTURALE:

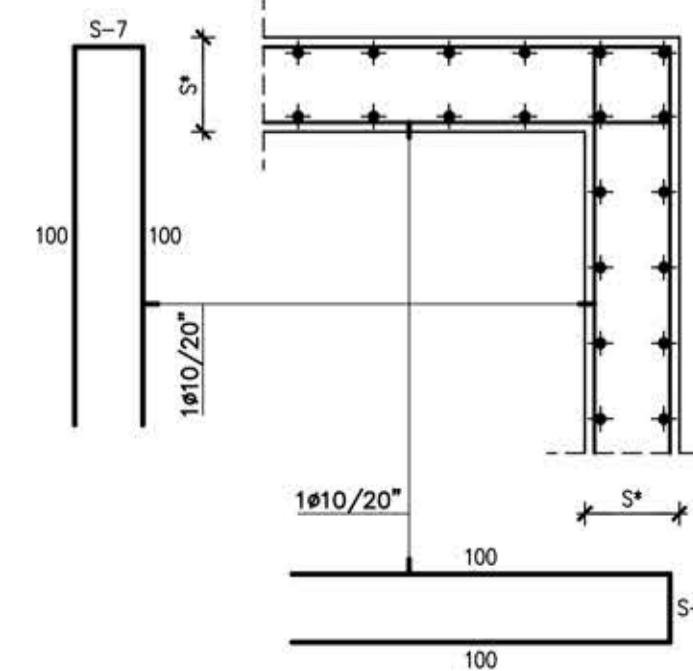
Vita Nominale: ≥ 50 anni
 Classe d'uso: I

ATT! TUTTE LE BARRE CORRENTI VANNO RISVOLTE ALL'ESTREMITA' E LA LORO SOVRAPPOSIZIONE DOVRA' ESSERE MINIMO DI 50 ϕ

ATT! PER LE RETI ELETTRISALDATE LA SOVRAPPOSIZIONE MINIMA E' DI 2 MAGLIE $\sim 40 \text{ cm}$

PARTICOLARE ANGOLO MURI - 1 : 20 -

SEZIONE CORRENTE



* SPESSORE MURO

PROGETTO STRUTTURALE Costruzione casa unifamiliare

Il Committente

L'Impresa Costruttrice

Il Direttore Lavori Strutturale

Il Progettista Strutturale
 Dott. Ing. Sergio Maffia
 Ingegneri di Como n. 1557A

Oggetto

Pianta delle fondazioni

Data
APRILE 2016

Commissa n.
506/16

Scala
1:50

Disegnato da
Geom. Stefano Ferrario

Calcolato da
Dott. Ing. Diego Triaca

Controllato da
Dott. Ing. Sergio Maffia



Tavola n.
S1